

창의적이고, 가치있는
그리고 지속가능한
농축을 만들어 가겠습니다.

세계경제의 글로벌화 추세가 가속화됨에 따라 수입농산물이 증가하고 있는 상황입니다. 이러한 상황에서 우리나라 농업을 지속 가능한 농업으로 유지·발전시키기 위해서는 생산자와 소비자, 농업자원을 통합한 네트워크 시스템을 창조해 나갈 필요가 있습니다.

또한, 생산과 소비의 커뮤니티 창조에 의한 사회적·문화적 활동을 확대하여 농업이 단순한 상품생산이 아닌 식품산업으로서 녹색 식문화를 이끌어가는 보다 광범위한 산업으로 발전시켜 나가야 합니다.

본 연구원은 대내외적 여건변화를 인식하고, 식품 안전성과 식량안보, 농산물 수급과 경영안정, 환경과 에너지, 도농교류와 농촌지역 개발, 농업인 역량강화, 도농자원 네트워크 새로운 식문화 창조 등 다양한 측면에서 지역농업의 가치를 발견하고, 성장동력을 찾는 데 기여하고자 합니다.

이러한 목적달성에 다양한 사람들과 함께 소통할 수 있기를 기대하며 많은 관심과 격려를 부탁드립니다.

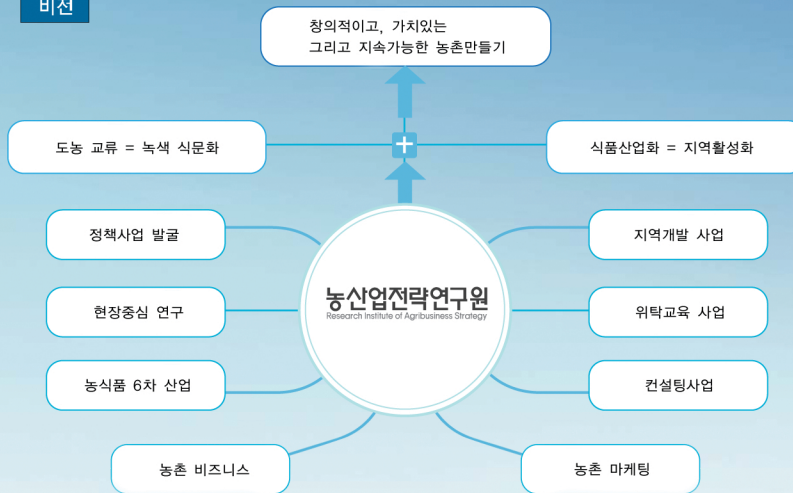
2010년 1월
사농산업전략연구원 이사장 강창식

연혁

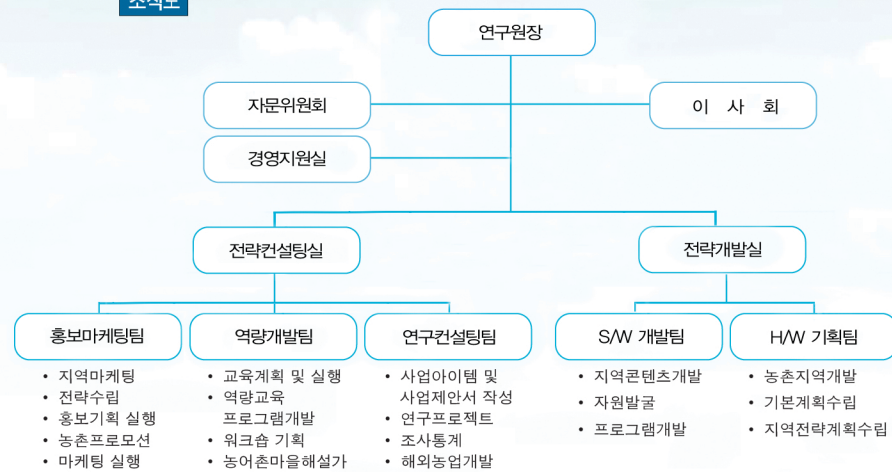
- 2003_ 사단법인지역농산업경영·경제연구소 설립인가(전라북도지사)
- 2004_ 전주지방법원 설립등기
- 2005_ 전주세무서 교유번호증 발급(비영리법인)
사단법인 정관변경 인가(전라북도지사)
- 2007_ 전주세무서 법인사업자 등록
- 2008_ 농림부, 한국농어촌공사 농촌지역개발 컨설팅업체 등록
(농촌계획, 교육 마을운영 분야)
- 2010_ (사)농산업전략연구원으로 확대 개편
농식품부, 농어업경영 컨설팅 인증
농어촌지역개발 컨설팅업체 등록(농촌계획, 농업경영)
- 2012_ 농어업경영컨설팅 재인증
- 2013_ 농어촌지역개발관련 자격취득
농어촌지역개발 컨설턴트(책임연구원 2명)
농어촌퍼실리티(책임연구원 2명)
- 2014_ 농어촌지역 개발관련 자격취득
농어촌지역개발 컨설턴트(책임연구원 1명, 연구원 2명)
- 2015_ 농어촌마을해설가 교육과정 인증(전라북도 제 2015-2호)
농어촌마을해설가 교육과정 운영(2015년 8월)



비전



조직도



- 홍보마케팅팀**
 - 지역마케팅
 - 전략수립
 - 홍보기획 실행
 - 농촌프로모션
 - 마케팅 실행
- 역량개발팀**
 - 교육계획 및 실행
 - 역량교육 프로그램개발
 - 워크숍 기획
 - 농어촌마을해설가
- 연구컨설팅팀**
 - 사업아이템 및 사업제안서 작성
 - 연구프로젝트
 - 조사통계
 - 해외농업개발
- S/W 개발팀**
 - 지역콘텐츠개발
 - 자원발굴
 - 프로그램개발
- H/W 기획팀**
 - 농촌지역개발
 - 기본계획수립
 - 지역전략계획수립

연구사업



정책사업 발굴 및 실행방안 관련 연구
 지역농업 및 농식품 발전계획 수립 관련 연구
 농식품 마케팅 및 정보시스템 구축 관련 연구
 사업타당성 및 경제성 분석 관련 연구
 해외농업개발 및 현지조사 관련 연구
 기타 농업·농촌 관련 연구



사업실적

- 영농규모화사업 효과분석 및 쌀 전업농 육성방안에 관한 실증조사 연구
- 순창특산품의 효과적 브랜드 연구
- 전라북도 지역 특성화 교육 운영방안
- 고산지역 인적 네트워크 시스템 개발
- 무주 지역 농업발전 계획
- 2009년 고품질쌀 최적경경제 육성사업 대상 경영체 평가용역
- 광활권역 농촌마을 2단계 소득사업 사업타당성용역
- 죽암농장 웹사이트 및 죽암물 개편 구축
- 지평선 한우산업 중점기 발전계획
- 영농 규모화사업 성과유지 및 개선방안 연구
- 2차원코드를 활용한 유무선 통합 농축산물 이력관리
- 2010년 고품질쌀 들녘별 경영체 육성사업 평가
- 지역 단위의 순환농업시스템 개발

조사통계사업



농업·농촌 관련 각종 현장조사 및 통계분석
 농식품 관련 소비자 시장조사 및 통계분석
 각종 우수사례 발굴조사 및 요인분석
 기타 농업·농촌 관련 통계자료 조사분석



사업실적

- 특성화교육 수요조사
- 친환경 농자재 이용 실태 농가 현지 면접 조사
- 농지소유 및 임대차 실태 사례조사(전북 군산시 대야면평야지대-사례)
- 바이오에너지 원료의 유체소득 조사
- 2009년 바이오 에너지 원료의 유체소득조사



사업제안서 작성



신규사업 및 사업아이템 발굴
농식품 및 지역개발 관련 사업계획서 작성 및 신청
기존 추진사업에 대한 평가 및 제안



사업실적

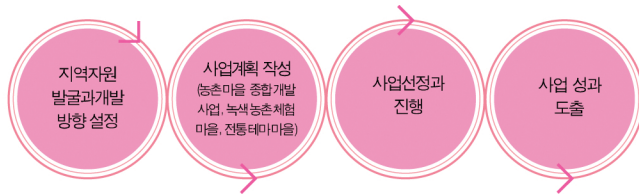
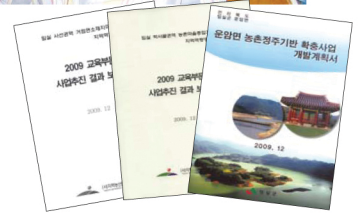
- 장수명덕권역 농촌마을종합개발사업 예비계획
- 장수동화지구 농업농촌 테마공원 조성사업 예비계획
- 순창 회문산권역 농촌마을 종합개발사업 예비계획
- 농촌마을종합개발사업 용바우권역 예비타당성조사
- 농어촌 테마공원조성사업 계획 수립연구
- 무주 천마항토산업 사업계획
- 그 외 일반농산어촌개발사업 예비계획 컨설팅
- 무주군 호두 육성사업 전략수립 연구
- 백산조수권역 농촌마을종합개발 예비계획서
- 백세빌 순창 공유통 브랜드 육성사업
- 김제지평선 글든밸리 조성사업
- 천담권역 농촌마을종합개발 예비계획서
- 강선달권역 농촌마을종합개발 예비계획서



지역개발사업



지역주민 교육 및 국내외 선진지 견학 프로그램 운영
주민 조직화 및 경영관리기법
각종 지역개발 계획 수립
정보화 기반 구축 및 상품개발
도농교류 프로그램 개발과 운영



사업실적

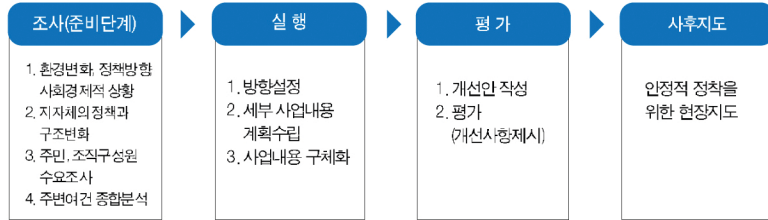
- 군산 금강칠새권역 농촌마을종합개발 지역역량강화사업
- 남원 흥부골권역 농촌마을종합개발 지역역량강화사업
- 임실박사골권역 농촌마을종합개발 지역역량강화사업
- 태산스비권역 농촌마을종합개발 지역역량강화사업
- 순창 회문산권역 농촌마을종합개발 지역역량강화사업
- 광활권역 농촌마을종합개발 2단계 지역역량강화사업
- 사산권역 거점면마을종합개발 지역역량강화사업
- 농어촌 정주기반 확충사업 운영면 개발계획 수립
- 오수면 농어촌 정주기반 확충사업 개발계획 변경승인
- 2009년도 자평선농촌권역 농촌마을종합개발 지역역량강화사업
- 반임권역 농촌마을종합개발 지역역량강화사업
- 일반농산어촌개발 지역역량강화사업



컨설팅사업



회계 및 재무관리, 마케팅 및 조직관리, 상품개발 및 시장개척 상담
 마을개발과 농촌관광, 도농교류 등 종합적인 지역개발 상담
 정책사업의 사업신청서 작성지도
 기타 경영, 기술 관련 현장애로사항 상담 및 지도



사업실적

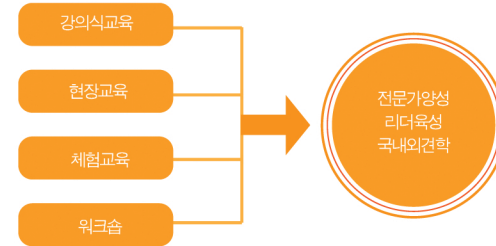
- 고향 정매골 선산마을발전계획
- 부안 우산마을 발전계획
- 부안 운촌마을 발전계획
- 장수 당그레 마을 발전계획
- 부안 수련 녹색농촌체험마을 발전계획
- 완주 계곡 녹색농촌체험마을 발전계획
- 신머루 클러스터사업 모니터링 및 컨설팅
- 농촌마을종합개발사업 운호권역 주민역량강화 및 컨설팅
- 순창군 장기발전계획

- 영광 용암 녹색농촌체험마을 발전계획
- 철사 도리지 쌀 브랜드 경영체의 교육
 홍보계획 수립 및 모니터링
- 브랜드 개발 및 컨설팅 (열기, 양파)
- 금과면 서암권역 마을가꾸기 사업 컨설팅
- 팔덕면 강천산권역 마을가꾸기 사업 컨설팅
- 고품질쌀 최적경 양제 컨설팅
- 천마 함두산업 운영 컨설팅
- 일반농산어촌개발사업 컨설팅

위탁교육사업



농업인 및 법인체, 농식품업체 등 마케팅교육
 마을 및 광역단위 지역주민 역량강화 교육
 농산물전자상거래 및 정보활용 능력 향상을 위한 정보화교육
 품목별 전문기술 및 경영관리 교육
 농업 및 농촌의 이해증진을 위한 소비자교육
 농어촌마을해설가 양성교육



사업실적

- 진안환경농업대학 농식품가공과정 민간위탁교육
- 중국강서성 공무원 연수교육
- 농어촌마을해설가 양성교육

